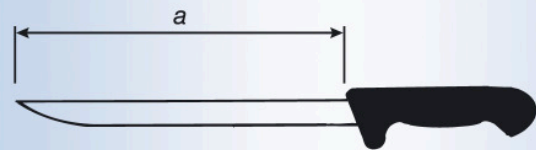


# Vorrichtung für lange, dünne Messer SVM-140

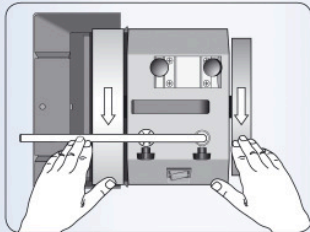


## LANGE, DÜNNE MESSER

z.B. Filetirmesser. Klingenlänge (a) mindestens 160 mm.



## Aufstellen der Maschine



Schleifrichtung:  
Gegen die Schneide.

**Anm** Die Werkbank sollte beim Messerschleifen nicht zu hoch sein. 550–650 mm ist, je nach Körpergrösse, ausreichend.

## Konstruktion

Die Vorrichtung besteht aus einem *verstellbarem Halter* (1), für Messer verschiedener Dicke, und aus einem *verstellbarem Anschlag* (2). Die Vorrichtung wird mit der *Schraube* (3) an die Stärke des Messers angepasst. Das Messer mit der *Feststellschraube* (4) festschrauben.

Die Vorrichtung ruht auf der Universalstütze, die auf die ungefähre Höhe eingestellt wird. Die Feineinstellung des Schneidenwinkels erfolgt durch Drehung des Anschlags. Die Universalstütze wird für das Schleifen gegen die Schneide vertikal platziert.

Diese Vorrichtung ist speziell für lange und dünne Messer konstruiert. Sie funktioniert genau so wie die Schleifvorrichtung SVM-45, ist aber breiter und gibt damit langen, dünnen Klingen einen besseren Halt.

